

Ps



Photoshop×Nano Banana

制作プロセスを加速する
次世代ワークフロー

コネクリ | アートディレクター/デザイナー



ウェブデザイナーとしてキャリアをスタートして、
現在はアプリ・ゲームなどのUI/UXを担当、
インハウス寄りのアートディレクター兼デザイナー。

ブログやX、YouTube、Instagram、TikTokなどの各種SNSで
PhotoshopとIllustrator、FireflyのTipsを動画などで発信！

- ▶ 動画制作『【アーティストに学ぶ】#33 - アドビ公式』『1分解説 - Photoshop』
- ▶ 登壇『Adobe MAX Japan 2025』『朝までイラレ』
- ▶ 実践チュートリアル - Photoshop, Illustrator
- ▶ 著書7冊(共著を含む)

Nano Banana & Photoshop
生成AIデザインアイデア120+カタログ658
2026年3月17日発売！





目次

1. Nano Bananaとは?

2. Nano Bananaを使った作例

3. デモ

4. まとめ

Nano Bananaとは?

Googleが開発した「Gemini」の画像モデルの愛称・通称。
Nano Bananaは、単なる画像生成に留まらず、クリエイターの
細かな意図を反映する精度が高い。

Nano Banana … Gemini 2.5 Flash Image (Photoshopに搭載)

Nano Banana Pro … Gemini 3 Pro Image (Photoshopに搭載)

Nano Banana2 … Gemini 3.1 Flash Image (Photoshop未搭載)

※Nano Banana2はFireflyのウェブ版、Fireflyボードに搭載

AIを使って生成と？する時代に



プロンプト: 帽子と服を白に変更

- 高精細な画像生成
- キャラクターの一貫性



プロンプト: 正面を向く

今まで AIで生成
これから AIで生成・？

AIを使って生成と編集する時代に



プロンプト: 帽子と服を白に変更

- 高精細な画像生成
- キャラクターの一貫性



プロンプト: 正面を向く

今まで AIで生成
これから AIで生成・編集

Photoshopでパートナーモデルを使うメリット

Photoshopでは、Nano Bannaは**パートナーモデル**（アドビ以外の企業が開発したAI）として使用可能。

1. 「生成」と「調整」がPhotoshopのみで完結

→「生成」を外部アプリ、「調整」をPhotoshopというフローが、「生成」「調整」とともにPhotoshopで完結

2. 個別に外部アプリを契約する必要がない

→一つにまとめることが可能

3. 生成レイヤーとして履歴を残しておける

→作業ファイルに直接履歴が残る



目次

1. Nano Bananaとは？

2. Nano Bananaを使った作例

3. デモ

4. まとめ

キャラクターの一貫性



プロンプト: 後ろを向いて振り返る



プロンプト: 自然な笑顔に変更



オブジェクトの追加・削除



プロンプト: 青い壁の北欧風の部屋に変更



プロンプト: 人混みを削除



文字・ロゴ



プロンプト:「OPEN」という文字を「CLOSE」に変更

SQUARE



プロンプト:電球フォントに変更、レンガの背景

時間・天気



プロンプト:時間をマジックアワーに変更



プロンプト:天気を晴天に変更

複雑な合成



プロンプト:二枚の画像を合成して
女性が香水を両手で持っている画像を作成



プロンプト:痛車に変更

多角的な生成



プロンプト:三面図を作成



プロンプト:看板を正面に配置

スタイルの変更



プロンプト:水墨画風のイラストに変更



プロンプト:日本人モデルのフォトリアルな画像に変更

高度な推論



プロンプト:商品パッケージを作成



プロンプト:巨大なタコに襲われる街に変更



目次

1. Nano Bananaとは?

2. Nano Bananaを使った作例

3. デモ

4. まとめ

手書きとグラフィックを組み合わせたビジュアル



POINT

- ・画像をもとにしたスタイルの変更
- ・Photoshopの機能を組み合わせたワークフロー



目次

1. Nano Bananaとは?

2. Nano Bananaを使った作例

3. デモ

4. まとめ

AIを使って生成と編集する時代に



プロンプト: 帽子と服を白に変更

- 高精細な画像生成
- キャラクターの一貫性



プロンプト: 正面を向く

今まで

AIで生成

これから

AIで生成・編集

キャラクターの一貫性

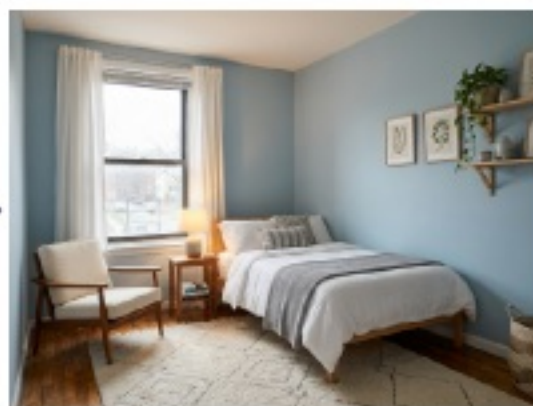
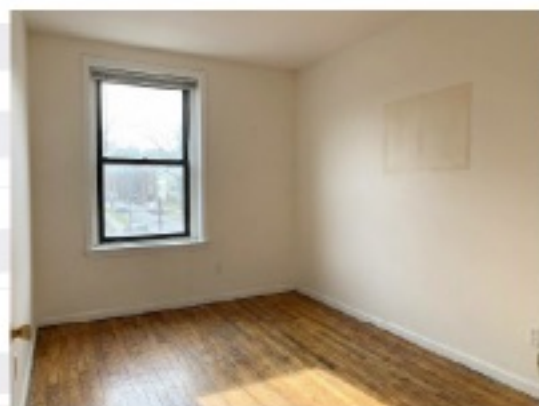


プロンプト:後ろを向いて振り返る



プロンプト:自然な笑顔に変更

オブジェクトの追加・削除



プロンプト:青い壁の北欧風の部屋に変更



プロンプト:人混みを削除

文字・ロゴ



プロンプト:「OPEN」という文字を「CLOSE」に変更

SQUARE



プロンプト:電球フォントに変更、レンガの背景

時間・天気



プロンプト:時間をマジックアワーに変更

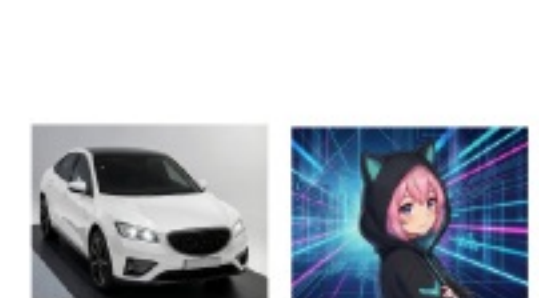


プロンプト:天気を晴天に変更

複雑な合成



プロンプト:二枚の画像を合成して
女性が香水を両手で持っている画像を作成



プロンプト:痛車に変更

スタイルの変更



プロンプト:水墨画風のイラストに変更



プロンプト:日本人モデルのフォトリアルな画像に変更

多角的な生成



プロンプト:三面図を作成



プロンプト:看板を正面に配置

高度な推論



プロンプト:商品パッケージを作成



プロンプト:巨大なタコに襲われる街に変更

ご視聴いただきありがとうございました！

X や YouTube などの各種 SNS では、
Photoshop や Illustrator、Firefly の作例を
中心に発信しているのでぜひご覧ください！

X(Twitter): [@connecre_](#) YouTube: [@connecre](#)
Instagram: [@connecre_](#) TikTok: [@connecre](#)





Nano Bananaでつくる
デザインアイデアカタログ集

Nano Banana 生成AI デザインアイデア120 + カタログ658

- 🏢 エムディエヌコーポレーション
- 🖋️ コネクリ、いとくに
- 📅 2026/3/17発売



ご購入はこちら

The background features a dark, stylized illustration of a person with short, light-colored hair and round glasses, looking slightly to the right. Behind them is a bookshelf filled with various books. The overall tone is muted and artistic.

パートナーモデル利用上の注意点

パートナーモデル利用の注意点

パートナーモデルの出力は商用利用に安全ですか？

^

アドビアプリで使用するためにユーザーが有効にできるパートナーモデルに関する情報へのアクセスを提供していますが、モデルの焦点、トレーニング方法、商用利用に安全かどうかなどの要因を検討して、**パートナーモデルがプロジェクトに適しているかどうかを決定するのは作成者の責任です。**

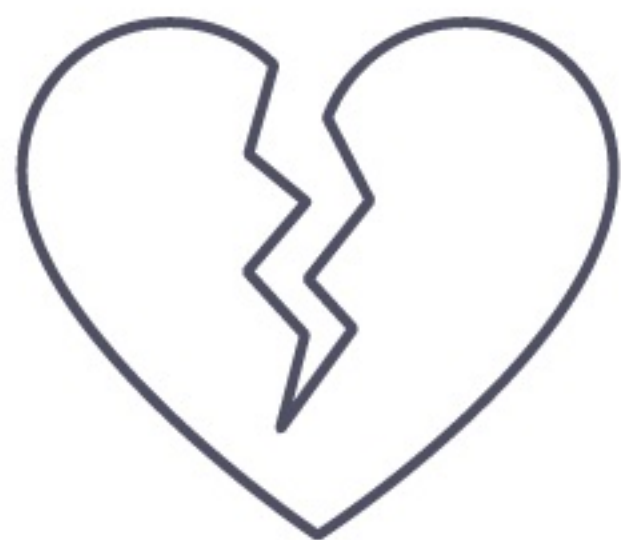
アドビ製品におけるパートナーモデル

<https://helpx.adobe.com/jp/creative-cloud/apps/generative-ai/non-adobe-models-in-adobe-products.html>

AIを活用する上でのリスク



法的リスク



感情的リスク



ブランドリスク

Nano Bananaを扱う方針の一例

1. 思考ツールとしての活用

→ラフ制作やアイデア出しとしての活用

2. デザインとしての再編集を前提

→ロゴなどブランド用途は特に慎重に、デザイナーとしての目的・意図を反映

3. 人物の加工は注意

→モデルやクライアントへの事前確認

4. 固有IPやアーティストの模倣はNG

→有名キャラクターの固有名詞を使った生成やアーティストのスタイルの模倣などはNG

5. 最終判断は人が行う

→既存作品との類似、ブランドイメージ、ハルシネーションなどのチェック